

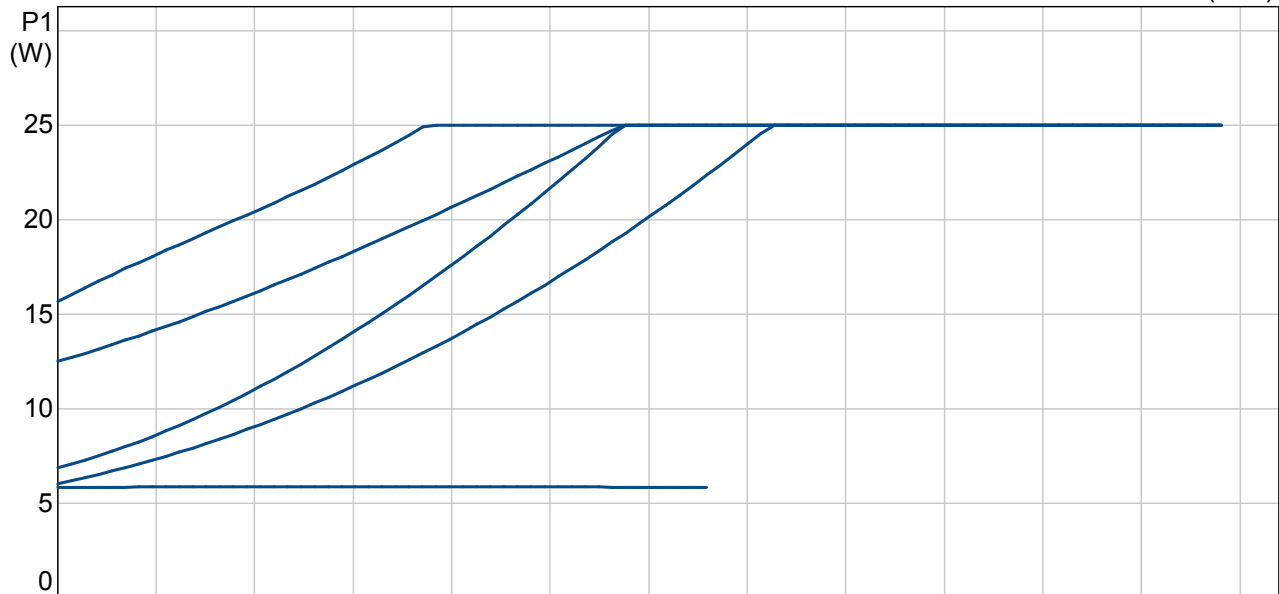
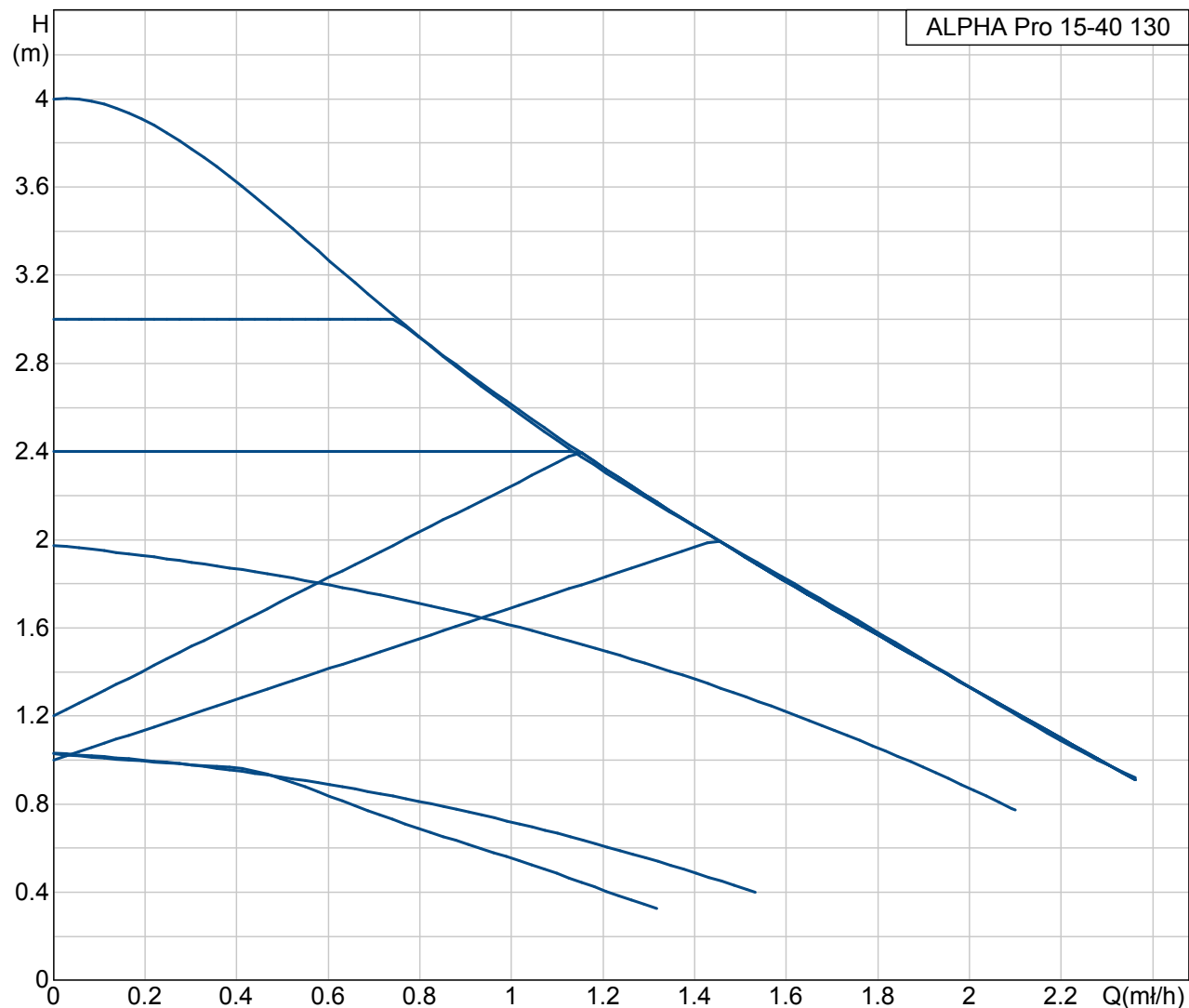
Pozíció	Darab	Leírás	Egyszeri ár
	1	<p>ALPHA Pro 15-40 130 Cikkszám: 96283590</p> <p>GRUNDFOS ALPHA Pro is a complete range of circulator pumps featuring:</p> <ul style="list-style-type: none"> • integrated differential-pressure control enabling adjustment of pump performance to the actual system requirements, • optional automatic night-time duty, • a display showing the actual power consumption (P1) in Watt and • motor based on permanent-magnet technology. <p>GRUNDFOS ALPHA Pro is energy-optimised and labelled A. The A energy label indicates the energy-saving level of the pump. The energy classification system has seven levels, i.e. from A to G. Level A is the best.</p> <p>The installation of a GRUNDFOS ALPHA Pro pump will reduce the power consumption considerably, reduce noise from thermostatic valves and similar fittings, and improve the control of the system.</p> <p>GRUNDFOS ALPHA Pro offers a host of advantages:</p> <ul style="list-style-type: none"> • Energy savings: Automatic control of the differential pressure. • Flexibility: Suitable for installation in existing systems. • Night-time duty: Optional automatic night-time duty. • Comfort: Low-noise operation. • Safety: Built-in electrical and thermal protection of the pump. • Userfriendliness: Simple setting and operation. <p>Pump housing material: Öntött vas</p> <p>Liquid: Liquid temperature range: 2 .. 110 °C</p> <p>Technical: Szigetelési osztály: 110 Approvals on nameplate: VDE,GS,B,CE</p> <p>Materials: Material, pump housing: Öntött vas EN-JL1030 DIN W.-Nr. 30 B ASTM Material, impeller: Kompozit, PES/PS</p> <p>Installation: Range of ambient temperature: 0 .. 40 °C Maximum operating pressure: 10 bar Size, pipe connection: G 1 Pressure stage, pipe connec.: PN 10 Port-to-port length: 130 mm</p> <p>Electrical data: Power input (P1): 6 .. 25 W Mains frequency: 50 Hz Rated voltage: 1 x 230 V Rated current: 0.06 A Enclosure class (IEC 34-5): IP42 Insulation class (IEC 85): F</p> <p>Others: Nettó tömeg: 2.4 kg Össztömeg : 2.6 kg Szállítási méret: 0.005 m³</p>	Külön kérésre

Pozíció	Darab	Leírás	Egyszeri ár
		Energy label: A	

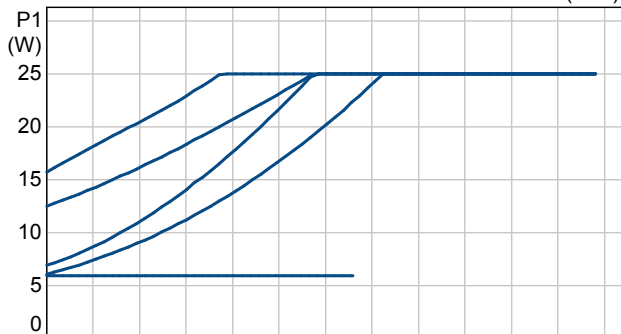
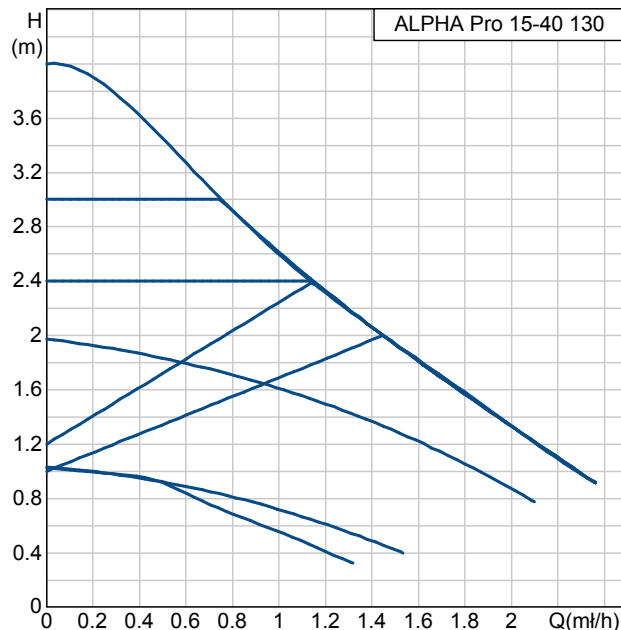
Pozíció	Darab	Leírás	Egyszeri ár
	1	<p>ALPHA Pro 15-40 130</p>  <p>Megjegyzés! A berendezés fényképe különböző.</p> <p>Cikkszám: 96283590</p> <p>GRUNDFOS ALPHA Pro is a complete range of circulator pumps featuring:</p> <ul style="list-style-type: none"> • integrated differential-pressure control enabling adjustment of pump performance to the actual system requirements, • optional automatic night-time duty, • a display showing the actual power consumption (P1) in Watt and • motor based on permanent-magnet technology. <p>GRUNDFOS ALPHA Pro is energy-optimised and labelled A. The A energy label indicates the energy-saving level of the pump. The energy classification system has seven levels, i.e. from A to G. Level A is the best.</p> <p>The installation of a GRUNDFOS ALPHA Pro pump will reduce the power consumption considerably, reduce noise from thermostatic valves and similar fittings, and improve the control of the system.</p> <p>GRUNDFOS ALPHA Pro offers a host of advantages:</p> <ul style="list-style-type: none"> • Energy savings: Automatic control of the differential pressure. • Flexibility: Suitable for installation in existing systems. • Night-time duty: Optional automatic night-time duty. • Comfort: Low-noise operation. • Safety: Built-in electrical and thermal protection of the pump. • Userfriendliness: Simple setting and operation. <p>Pump housing material: Öntött vas</p> <p>Liquid: Liquid temperature range: 2 .. 110 °C</p> <p>Technical: Szigetelési osztály: 110 Approvals on nameplate: VDE,GS,B,CE</p> <p>Materials: Material, pump housing: Öntött vas EN-JL1030 DIN W.-Nr. 30 B ASTM Material, impeller: Kompozit, PES/PS</p> <p>Installation: Range of ambient temperature: 0 .. 40 °C Maximum operating pressure: 10 bar</p>	Külön kérésre

Pozíció	Darab	Leírás	Egyszeri ár
		Size, pipe connection: G 1 Pressure stage, pipe connec.: PN 10 Port-to-port length: 130 mm Electrical data: Power input (P1): 6 .. 25 W Mains frequency: 50 Hz Rated voltage: 1 x 230 V Rated current: 0.06 A Enclosure class (IEC 34-5): IP42 Insulation class (IEC 85): F Others: Nettó tömeg: 2.4 kg Össztömeg : 2.6 kg Szállítási méret: 0.005 m ³ Energy label: A	

96283590 ALPHA Pro 15-40 130

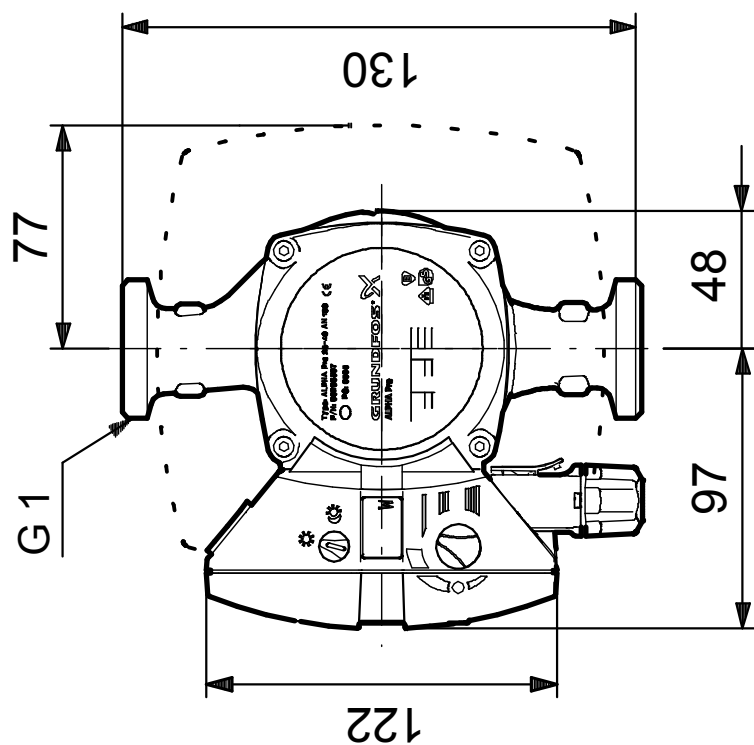
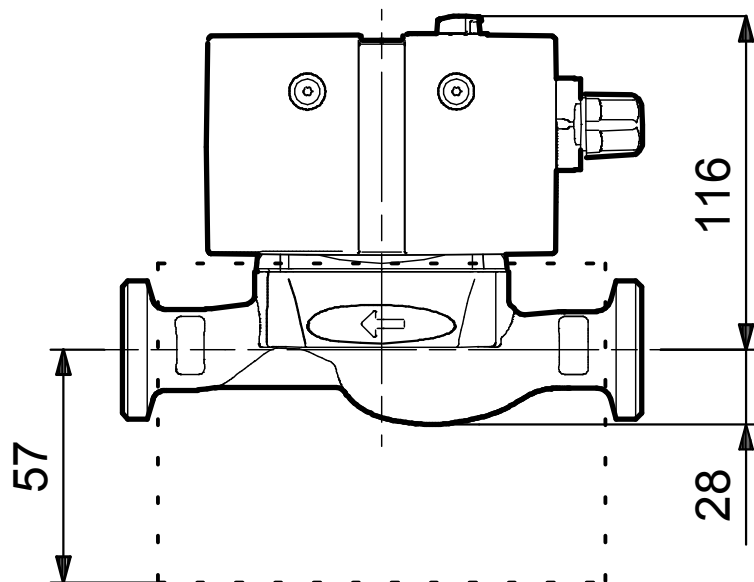


Leírás	Érték
Termék neve:	ALPHA Pro 15-40 130
Cikkszám:	96283590
EAN szám:	5700830441589
Műszaki adatok:	
TF osztály:	110
Minősítések az adattáblán:	VDE,GS,B,CE
Anyagok:	
Szivattyúház anyaga:	Öntött vas EN-JL1030 DIN W.-Nr.
Járókerék anyaga:	Kompozit, PES/PS
Beépítés:	
Min. környezeti hőmérséklet:	0 °C
Max. környezeti hőmérséklet:	40 °C
Max. üzemi nyomás:	10 bar
Csőcsatlakozás:	G 1
Nyomásfokozat, csőméret:	PN 10
Nyomócsonk távolság:	130 mm
Közeg:	
Min. közeghőmérséklet:	2 °C
Max. közeghőmérséklet:	110 °C
Villamos adatok:	
Bevitelt teljesítmény (P1):	6-25 W
Frekvencia:	50 Hz
Védettség (IEC 34-5):	IP42
Szigetelési osztály (IEC 85):	F
Egyebek:	
Nettó súly:	2.4 kg
Bruttó súly:	2.6 kg
Szállítási térfogat:	0.005 m ³
Energy label:	A



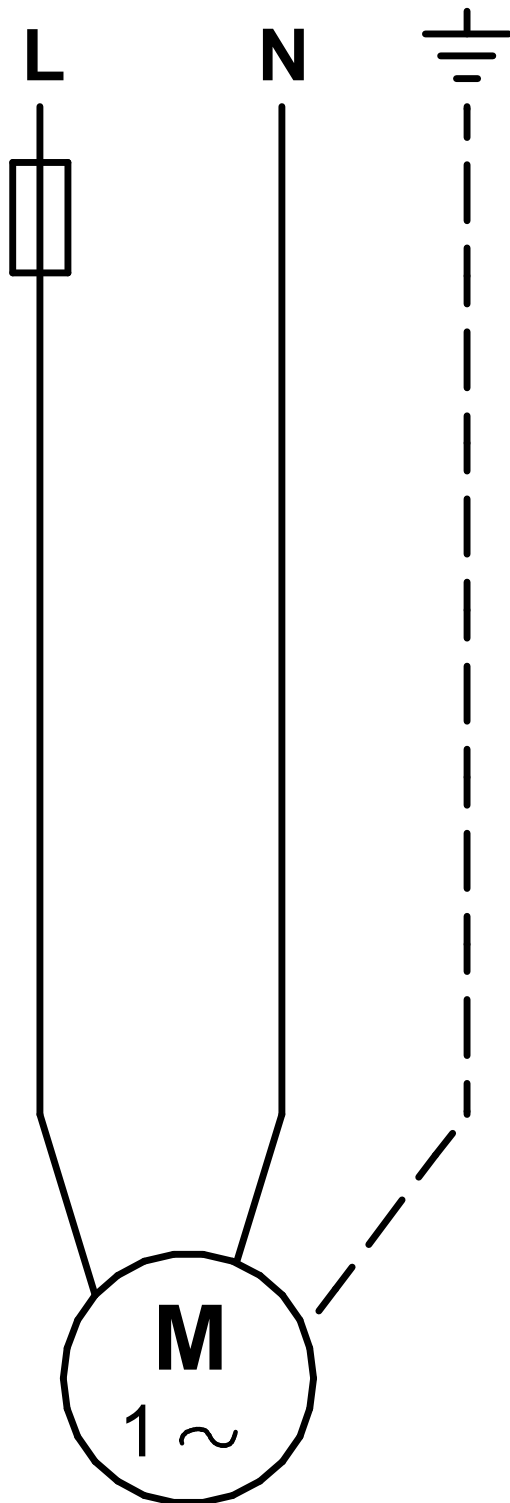


96283590 ALPHA Pro 15-40 130



Megjegyzés! Minden mértékegység [mm]-ben értendő, amennyiben másként nincs jelölve.

96283590 ALPHA Pro 15-40 130



Megjegyzés! Minden mértékegység [mm]-ben értendő, amennyiben másként nincs jelölve.